

REGIONE PIEMONTE

CITTA' METROPOLITANA  
DI TORINO

# COMUNE DI LUGNACCO

## PIANO REGOLATORE INTERCOMUNALE

VERIFICHE DI COMPATIBILITA' IDRAULICA E IDROGEOLOGICA  
A SUPPORTO DELLO STRUMENTO URBANISTICO

CIRCOLARE P.G.R. 7/LAP/ 96  
SECONDA FASE

### CARTA DI SINTESI

DELLA PERICOLOSITA' GEOMORFOLOGICA E  
DELL' IDONEITA' ALL'UTILIZZAZIONE URBANISTICA  
CON SOVRAPPOSIZIONE DEI DISSESTI

SCALA 1 : 10.000

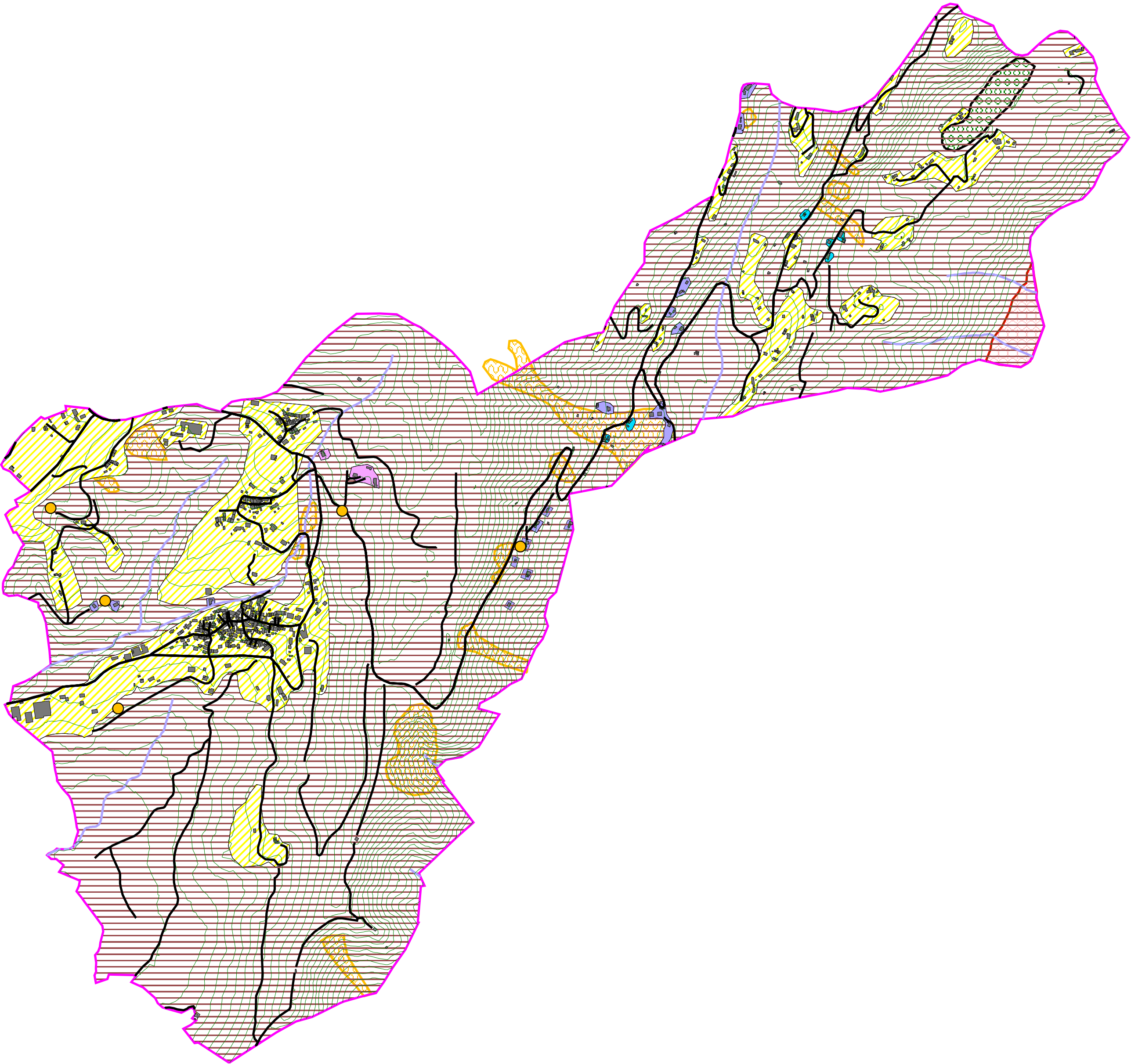
ALLEGATO N. G.6a  
DEL Settembre 2018

Il Sindaco

Il Geologo  
Dott. Carlo Dellarole

Il Segretario

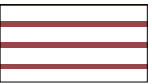
L'Urbanista  
Arch. Giancarlo Paglia



#### Legenda



CLASSE II : Porzioni di territorio nelle quali le condizioni di moderata pericolosità geomorfologica possono essere agevolmente superate attraverso l'adozione ed il rispetto di modesti accorgimenti tecnici ai sensi del D.M. 17.01.2018



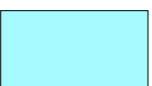
CLASSE IIIa : Fasce di rispetto dei corsi d'acqua. Settori di versante ineditati che presentano caratteri geomorfologici o idrogeologici che li rendono inidonei a nuovi insediamenti. In tali aree potranno essere ammessi bassi fabbricati di modeste dimensioni ad uso agricolo. I fabbricati isolati presenti in tale ambito dovranno essere considerati appartenenti alla classe III b 3



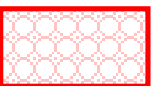
CLASSE IIIb 2: Porzioni di territorio edificate nelle quali, a seguito della realizzazione delle opere di sistemazione idrogeologica, sarà possibile la realizzazione di nuove edificazioni, ampliamenti o completamenti (IIIb s.s.)



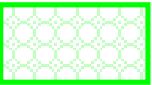
CLASSE IIIb 3: Porzioni di territorio edificate nelle quali, a seguito della realizzazione delle opere di riassetto, sarà possibile solo un modesto incremento del carico antropico. Da escludersi nuove unità abitative. Sarà ammesso il recupero del patrimonio urbanistico esistente mediante interventi di ristrutturazione con cambiamento di destinazione d'uso, ampliamento e manutenzione.



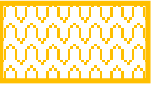
CLASSE IIIb 4: Porzioni di territorio edificate nelle quali anche a seguito della realizzazione di opere di sistemazione, indispensabili per la difesa dell'esistente, non sarà possibile alcun incremento del carico antropico.



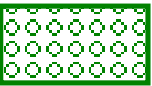
Processi connessi a dinamica fluviale e torrentizia



Processi connessi ad attività valanghiva e dinamica torrentizia / conoide



Processi connessi a dinamica di versante



Settori di ristagno con scadenti caratteristiche geotecniche

